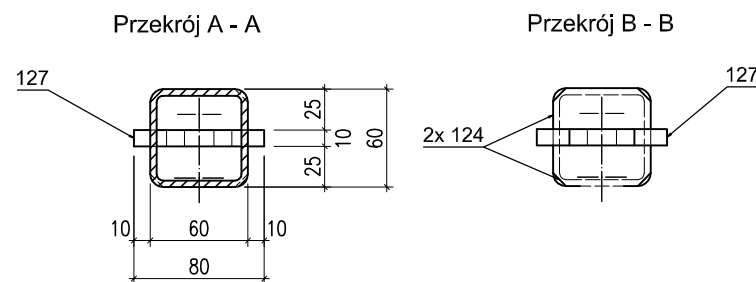
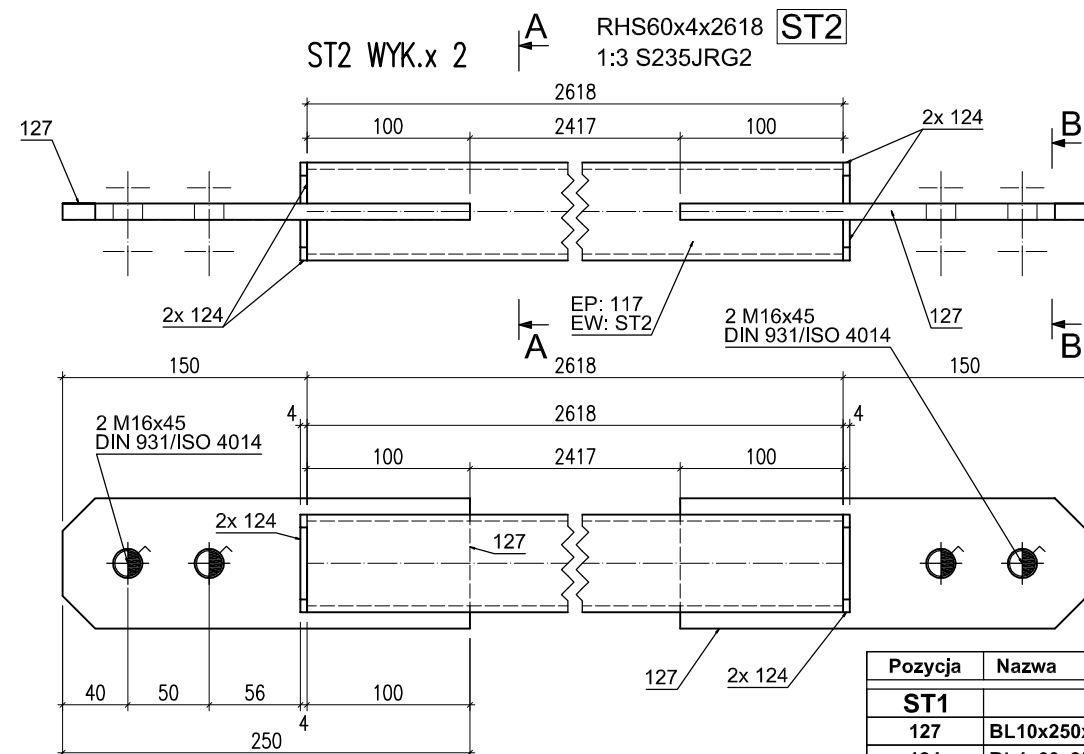
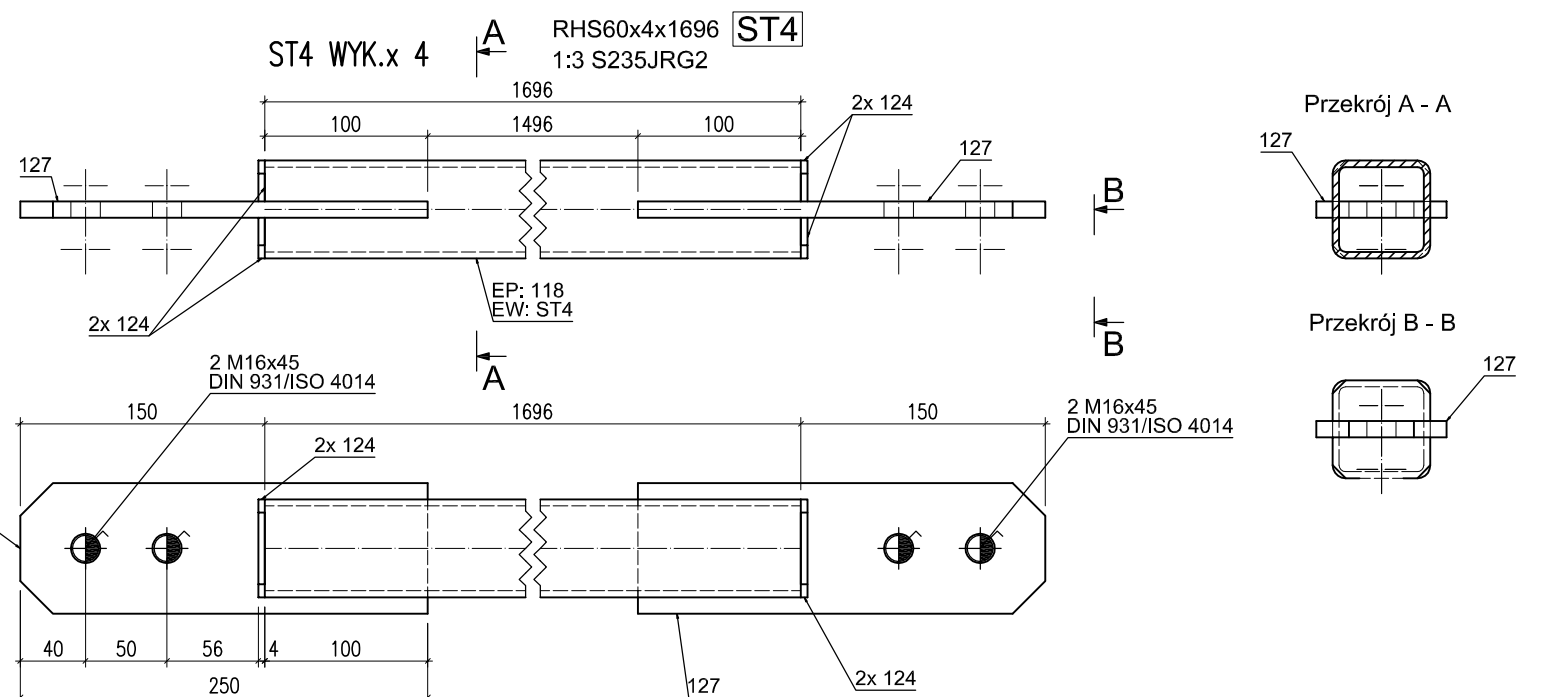
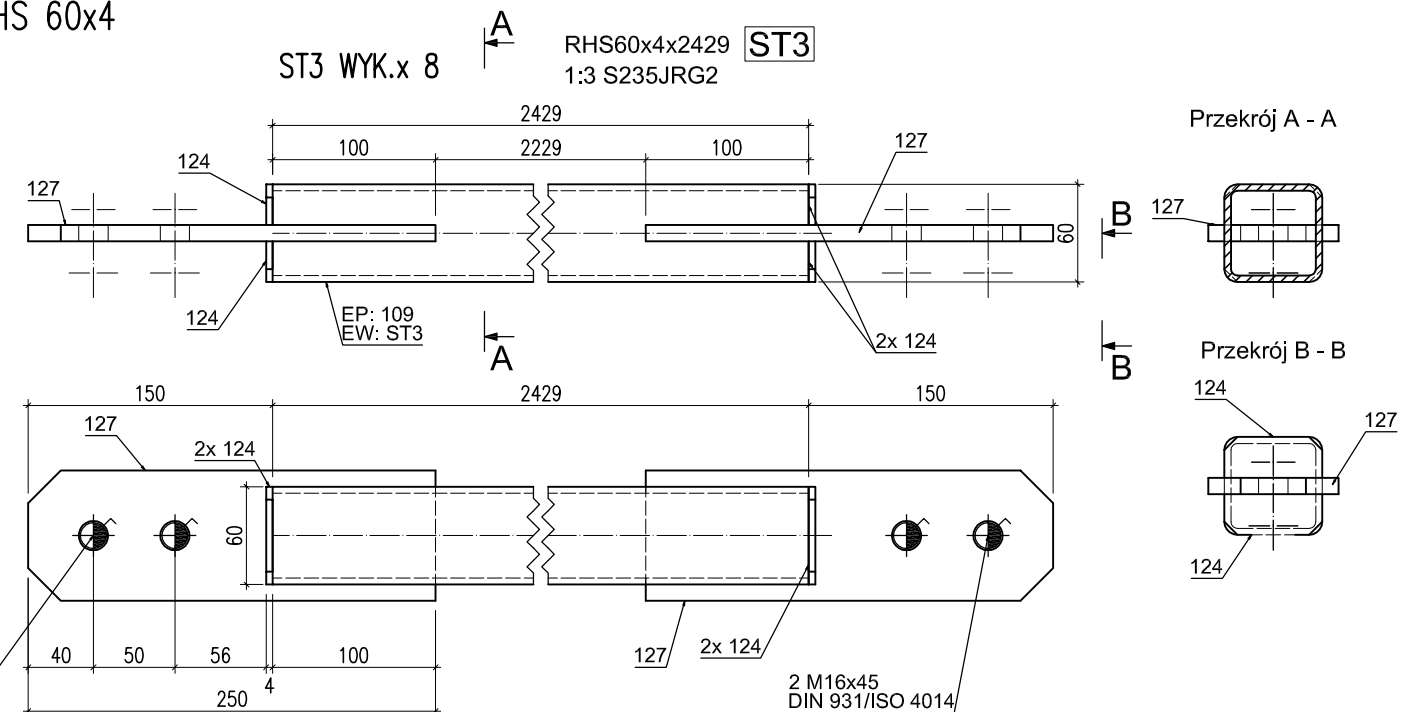
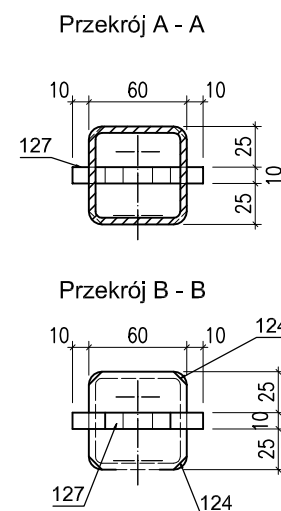
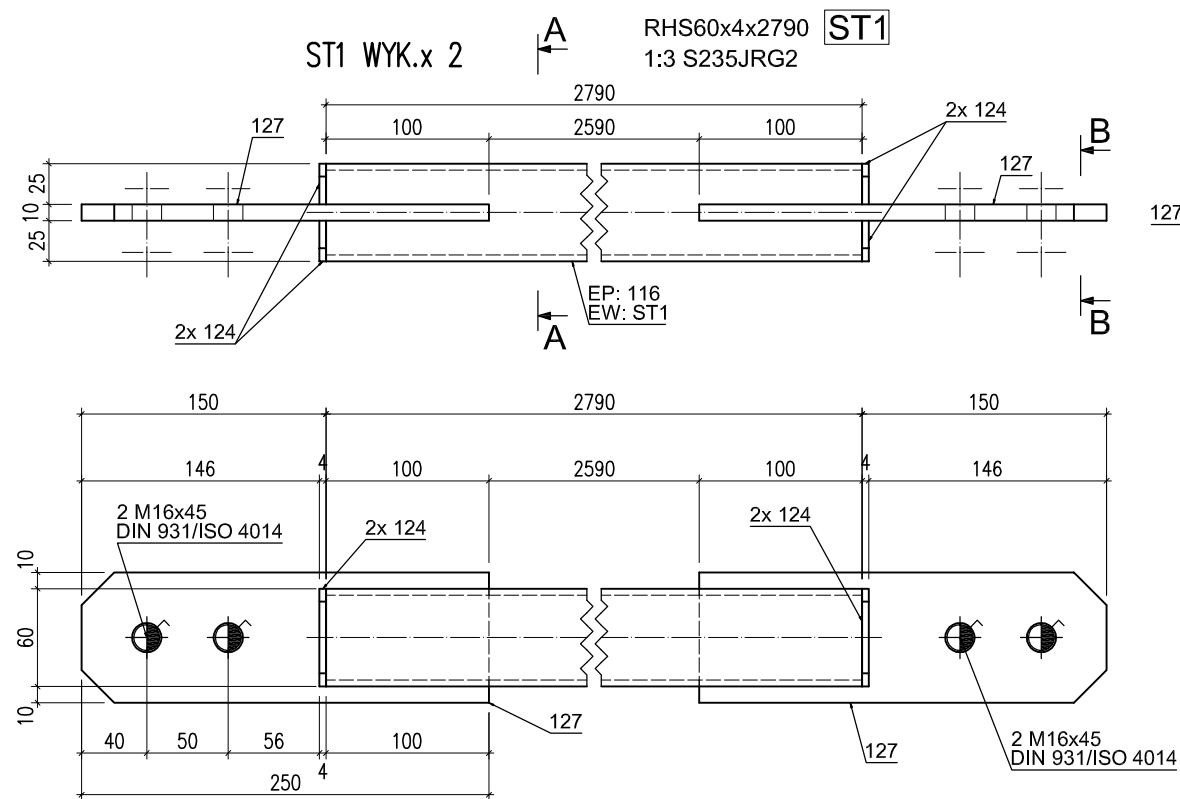


STĘŻENIA RHS 60x4



Pozycja	Nazwa	Ilość (szt.)	Długość (mm)	Szerokość (mm)	Materiał	Waga (kg)
ST1	x	1				
127	BL10x250x80	2	250	80	S235JRG2	1.54
124	BL4x60x25	4	60	25	S235JRG2	0.05
116	RHS60x4	1	2790	0	S235JRG2	18.72
Razem:		7				20.31
ST2	x	1				
127	BL10x250x80	2	250	80	S235JRG2	1.54
124	BL4x60x25	4	60	25	S235JRG2	0.05
117	RHS60x4	1	2618	0	S235JRG2	17.56
Razem:		7				19.15
ST3	x	1				
127	BL10x250x80	2	250	80	S235JRG2	1.54
124	BL4x60x25	4	60	25	S235JRG2	0.05
109	RHS60x4	1	2429	0	S235JRG2	16.3
Razem:		7				17.88
ST4	x	1				
127	BL10x250x80	2	250	80	S235JRG2	1.54
124	BL4x60x25	4	60	25	S235JRG2	0.05
118	RHS60x4	1	1696	0	S235JRG2	11.38
Razem:		7				12.97

	Projektant	"P.P. BIPROMAG-1" Gliwice
Data	05. 2019r	
Podpis		
Nazwisko	mgr inż. Marian Sokółowski	Zastępuje rysunek:
Nr upraw.	563/83 - specjalność konstr. - budowlana	
Format:	ZAMAWIAJĄCY: G.Z.O.J. W STRZELCACH OPOLSKICH ul. Wąłowa 5	Nr rysunku: 450/1/B-K24
A3	PW	
Podziałka:	PRZEBUDOWA POMIESZCZEŃ W BUDYNKU SZKOLNYM PRZY UL. MARKA PRAWEGO W STRZELCACH OPOLSKICH CZĘŚĆ KONSTRUKCYJNO-BUDOWLANA	
1:5	STĘŻENIA RHS 60x4	